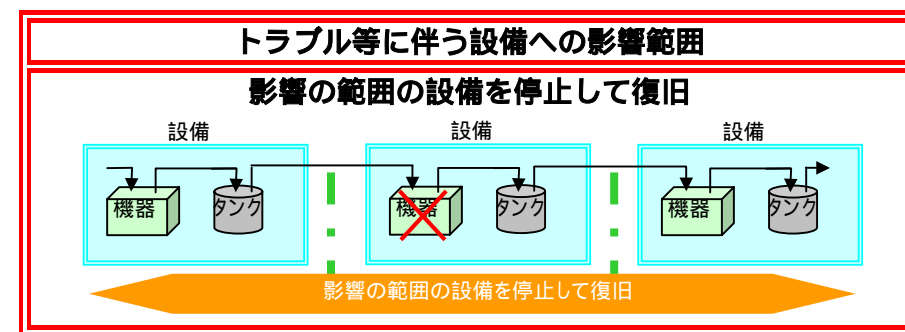
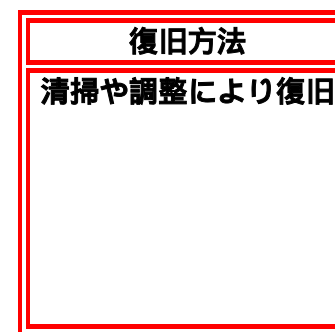
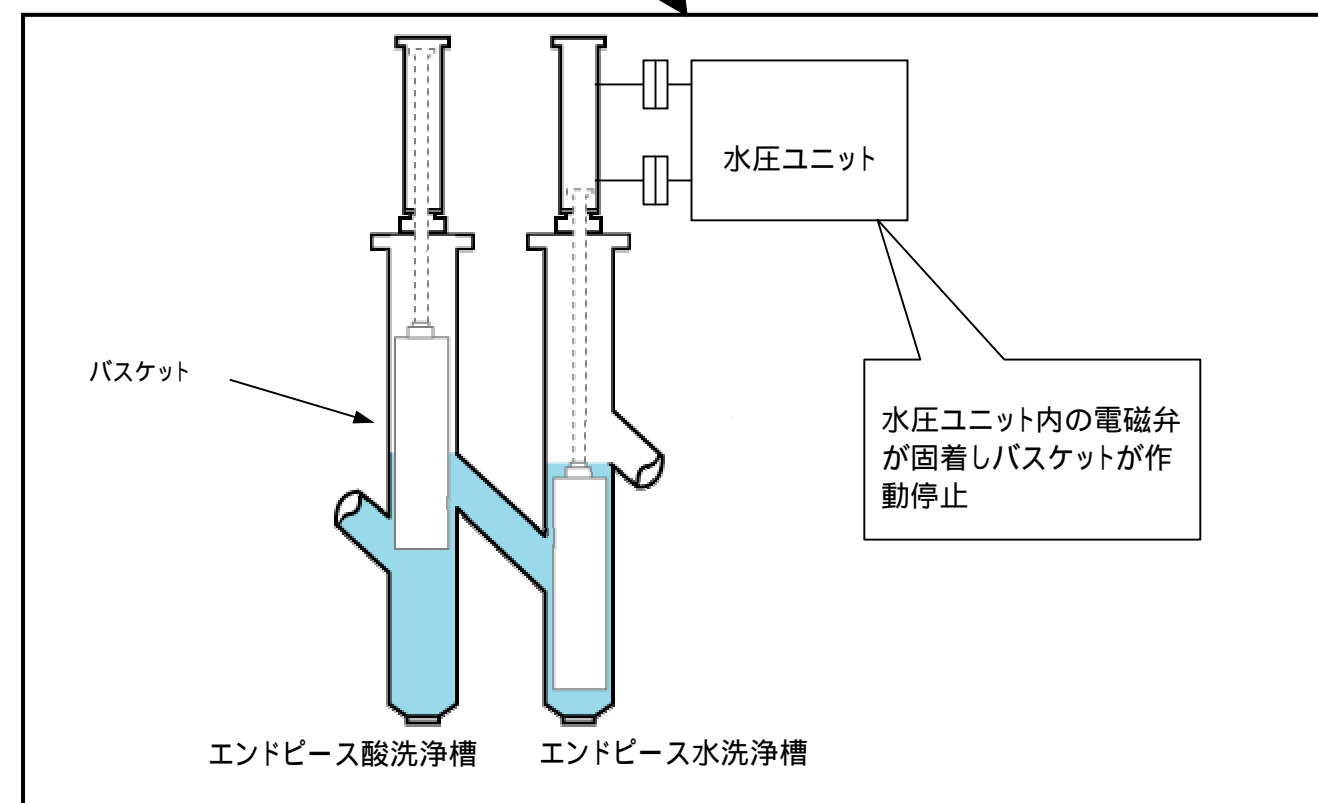
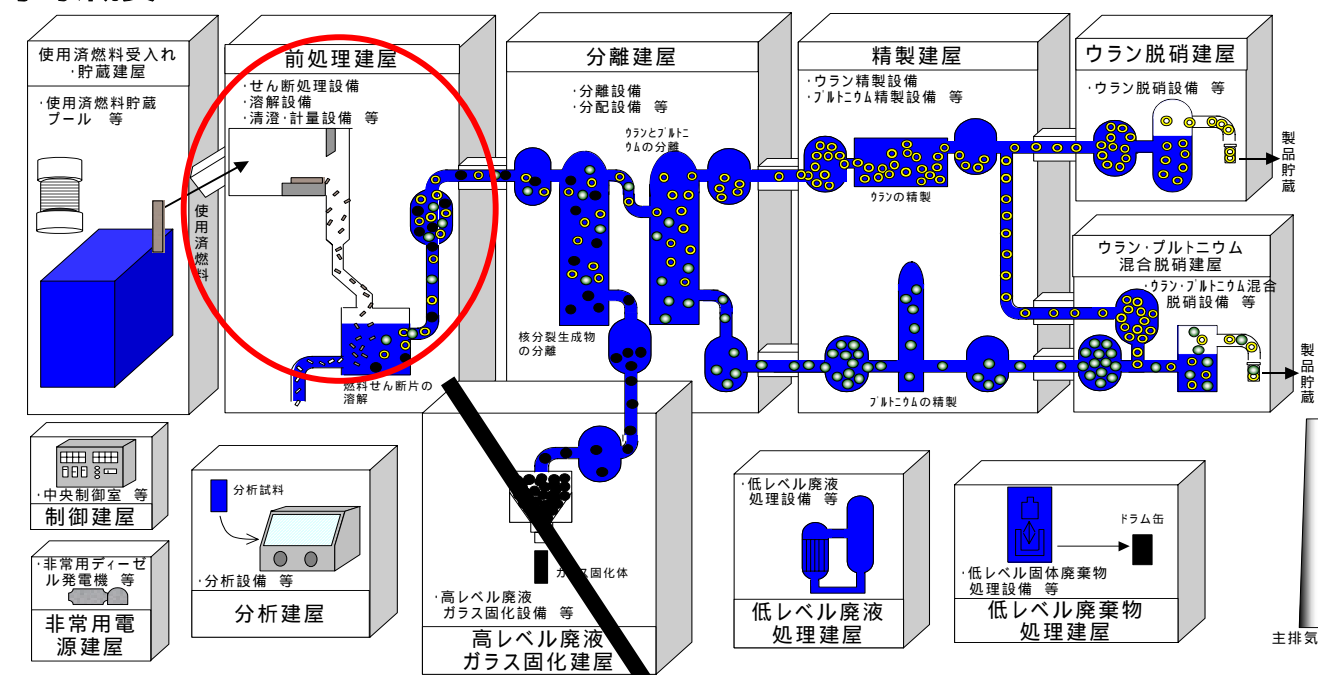


# 再処理工場が発生が予想されるトラブル等とその対応

(No.3-41)

<p><b>件名</b></p>	<p>エンドピース水洗浄槽水圧ユニット内電磁弁の作動不良</p>																	
<p><b>事象の概要</b></p> <p>(1) 発生場所: 機器</p> <p>(2) 設備の概要</p> <p>(3) 発生の状況</p> <p>(4) 概要</p> <p>(5) 原因</p>	<p>前処理建屋: エンドピース水洗浄槽</p> <p>せん断処理により発生するエンドピース(燃料集合体上端部、下端部の切断片で、燃料を含まない金属片)を硝酸及び水で洗浄する装置。エンドピースは硝酸で洗浄した後、更に水で洗浄し、最終的に専用の容器に収納する。</p> <p>エンドピース水洗浄槽の運転中</p> <p>水圧ユニット内の電磁弁の作動不良が発生し、洗浄槽内のバスケットが作動停止。</p> <p>運転を継続する中で偶発的に発生する電磁弁の固着</p>																	
<p><b>事象による影響</b></p> <p>(1) 工場外への影響</p> <p>(2) 安全性への影響</p> <p>(3) 作業員への影響</p> <p>(4) 他工程への影響</p>	<p><b>工場外への影響は生じない。</b> 放射性物質を除去するフィルタ等を有する前処理建屋の建屋換気設備が稼働しているセル内での事象及びそれに伴う復旧作業であり、放射性物質の放出等、工場外への影響は生じない。なお、本事象は放射性物質の漏えいを伴うものではない。</p> <p><b>安全上の問題は生じない。</b> 水圧ユニット内電磁弁の固着によりエンドピース洗浄槽のバスケットの昇降が停止するが、これ以上の事象の進展はなく、安全上の問題は生じない。</p> <p><b>作業員への影響は生じない。</b> 電磁弁固着の解除作業は、定められた放射線管理計画書に従って効率的に作業を進めることにより、作業員への影響は生じない。</p> <p><b>上流、下流の工程の運転に影響が生じる。</b> 電磁弁固着解除作業の停止に伴い、せん断処理設備、溶解設備の工程の運転に影響が生じる。さらに下流の工程は、その中間に設置されている一時的な貯留槽の残液量で運転継続の可否を判断する。</p>																	
<p><b>対応の概要</b></p>	<p>(1) バスケットが降下したエンドピース水洗浄槽の系列のせん断機を停止する。</p> <p>(2) 定められた保守作業手順に従って対策を施しバスケットの復旧を行う。</p> <p>(3) 作動確認を行い、定められた操作手順に従い、運転を再開する。</p>																	
<p>公表区分*1</p>	<p>毎月集約して月1回公表(ホームページへ掲載)</p>																	
<p>情報区分*1</p>	<table border="1"> <thead> <tr> <th colspan="3">トラブル情報</th> <th colspan="2">運転情報</th> </tr> <tr> <th>A情報</th> <th>B情報</th> <th>C情報</th> <th>ごく軽度な機器故障</th> <th>清掃・調整等で復旧可能な機器停止等</th> <th>不適合等</th> </tr> </thead> <tbody> <tr> <td></td> <td></td> <td></td> <td></td> <td></td> <td></td> </tr> </tbody> </table>	トラブル情報			運転情報		A情報	B情報	C情報	ごく軽度な機器故障	清掃・調整等で復旧可能な機器停止等	不適合等						
トラブル情報			運転情報															
A情報	B情報	C情報	ごく軽度な機器故障	清掃・調整等で復旧可能な機器停止等	不適合等													

## 事象概要



\*1 'A情報': 安全協定報告事象等、または、それに準ずる事象、'B情報': 事象の進展または状況の変化によっては、安全協定報告対象になるおそれのある事象等、'C情報': A、B情報に該当しない軽度な不具合、汚染等、特に連絡を要する事象